



CEWELD E DUR 21U

TYPE Thermostoßfeste Legierung auf Kobaltbasis für Beschichtungsanwendungen. (Stellite 21, CoCr-E, E Co1)

ANWENDUNGEN CEWELD® DUR 21U ist eine Stellite 21-Legierung mit hervorragenden Eigenschaften gegen Abrieb, Thermoschock und Korrosion in Verbindung mit hohen Temperaturen. Es wird eine hochwertige Panzerung an Bauteilen erzeugt, die einer Mehrfachbeanspruchung durch Erosion, Korrosion, Kavitation, Druck, Schlag, Abrieb und hohen Temperaturen bis 900 °C ausgesetzt sind. Wie zum Beispiel: Dichtflächen an Armaturen, Ventilsitze und -kegel für Verbrennungsmotoren, Gleitflächen Metall-Metall, hochbeanspruchte Warmarbeitswerkzeuge ohne Thermoschock, Mahl-, Rühr- und Bohrwerkzeuge...

EIGENSCHAFTEN CEWELD® DUR 21U zeigt ausgezeichnete Schweißeigenschaften und selbstablösende Schlacke. Das Schweißgut kann mit Hartmetallwerkzeugen und durch Schleifen bearbeitet werden. Die Härte des Schweißguts nimmt bei 600 °C um etwa 20% ab. Das Schweißgut ist hochhitzebeständig bis zu 900 °C. CEWELD® DUR 21U bietet einen niedrigen Reibungskoeffizienten und eine außergewöhnliche Festigkeit gegen Abrieb.
 Härte des reinen Schweißgutes: 31 – 37 HRC
 kaltverfestigt: ca. 45 HRC
 Warmhärte bei 600 °C: ca. 240 HB

KLASSIFIKATION

AWS	A 5.13: E CoCr-E
EN ISO	14700: E Co1
DIN	8555: E 20-UM-350- CTZ
F-nr	71

GEEIGNET FÜR Stellite 21 alloy for cladding Seats and Valves etc. low friction due to high cobalt content

ZULASSUNGEN

SCHWEISSPOSITIONEN



TYPICAL CHEMICAL ANALYSIS OF WELD METAL (%)

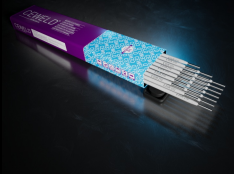
C	Si	Mn	Ni	Mo	Fe	Cr	Co
0.3	0.9	1	3	5.5	3	28	Rem.

MECHANISCHE GÜTEWERTE

Heat Treatment	R _{P0,2} (MPa)	R _m (MPa)	A ₅ (%)	Hardness
As Welded				35 HRc

RÜCKTROCKNUNG Not required

GAS ACC. EN ISO 14175



CEWELD E DUR 21U

E DUR 21U 2,4 X 350MM

Packaging	KG/unit	EanCode
Can	2,8	8720663402165

E DUR 21U 4,0 X 350MM

Packaging	KG/unit	EanCode
Can	2,8	8720663402189