

CEWELD 312 Tig

TYPE Fil de soudage 312, acier inoxydable type 29/9 Cr/Ni pour le soudage TIG

APPLICATIONS Sous-couches avant rechargement, plaques de blindage, systèmes d'échappement, hautes, acier austénitique au manganèse, soudure hétérogène, aciers difficiles à souder et aciers inconnus.

PROPRIÉTÉS Résistant à la chaleur jusqu'à 1150°C, résistant à la fissuration et à l'usure, adapté à la reconstruction de pièces usées. Excellente résistance à la corrosion contre les acides liquides à haute température.

CLASSIFICATION

AWS	A 5.9: ER312
EN ISO	14343-A: W 29 9
W.Nr.	1.4337
F-nr	6
FM	5

CONVIENT POUR **ISO 15608: 8 >19% Cr Type: 29% Cr, 9%Ni**
 1.4762, 1.4085
 X120Mn12, X10Cr13, GX32CrNi28-10, GX49CrNi27-4, GX8CrCrNiN26-7, X3CrNiMoN27-5-2, X 10 CrAl 24, G-X 70 Cr 29
 UNS S41000
 AISI 329, 410. S235, E295
 Hss, C45, C60, dissimilar welding S335 - X120Mn12, maintenance, buffer layers, repairing cock wheels, 42MnV7, 25CrMo4, 42CrMo4, 50CrMo4, 1.5223, 1.7218, 1.7225, 1.7228, Armox, Hardox

AGRÉMENTS CE

POSITIONS DE SOUDAGE



TYPICAL CHEMICAL ANALYSIS OF THE FILLER METAL (%)

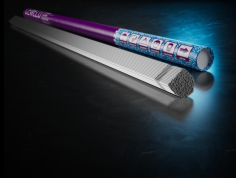
C	Si	Mn	P	S	Cr	Ni
0.012	0.5	1.8	0.015	0.015	29	9.5

PROPRIÉTÉS MÉCANIQUES

Heat Treatment	R _{P0,2} (MPa)	R _m (MPa)	A ₅ (%)	Impact Energy (J) ISO-V		Hardness
				RT	-196°C	
As Welded	525	710	25	80	50	240 HB

ETUVAGE Pas nécessaire

GAS ACC. EN ISO 14175 I1



CEWELD 312 Tig

312 TIG 1,0 X 1000MM

Packaging	KG/unit	EanCode
Tube	5	8720663417381

312 TIG 1,2 X 1000MM

Packaging	KG/unit	EanCode
Tube	5	8720663417398

312 TIG 1,6 X 1000MM

Packaging	KG/unit	EanCode
Tube	5	8720663417404

312 TIG 2,0 X 1000MM

Packaging	KG/unit	EanCode
Tube	5	8720663417411

312 TIG 2,4 X 1000MM

Packaging	KG/unit	EanCode
Tube	5	8720663417428

312 TIG 3,2 X 1000MM

Packaging	KG/unit	EanCode
Tube	5	8720663417435