

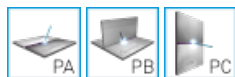


# CEWELD E AlSi 5

TYPE	Beklede elektrode voor het lassen van aluminium en giet aluminium	
TOEPASSINGEN	Beklede elektrode voor het lassen van aluminiumlegeringen met maximaal 2% legeringselementen en voor aluminiumlegeringen met maximaal 7% Si.	
EIGENSCHAPPEN	Zeer goede lasbaarheid met goede penetratie en porositeitsvrije neersmelt, unieke zelflossende slak en verbeterde bekleding tegen vochtopname. Na het anodiseren krijgt de las een donkergrijze kleur.	
CLASSIFICATIE	AWS	A 5.3: E 4043
	EN ISO	18273: E AlSi5(A)
	W.Nr.	3.2245
	F-nr	23
	FM	23
GESCHIKT VOOR	AlSi alloys with max. 7% Silicium, AlMg Alloys with max. 3% Magnesium, <b>Mat.n:</b> 3.2151, 3.3206, 3.3210, 3.3211, 3.2305, 3.2315, 3.2341, 3.2371, 3.4335 AlMgSi 0.5, AlMgSi 0.7, AlMgSi 1, AlMg1SiCu, AlSi7Mg0,3, G.AlSi5Mg, G.AlSi6Cu4, AlMgSi, AlZn4,5Mg1 <b>Iso.n:</b> 6060, 6005A, 6082, 6061, 4210, 4500, 6060, 7072	

## GOEDKEURINGEN

## LASPOSITIES



## TYPICAL CHEMICAL ANALYSIS OF WELD METAL (%)

Si	Mn	Ti	Fe	Cu	Mg	Al
5	0.02	0.2	0.2	0.3	0.05	Rem.

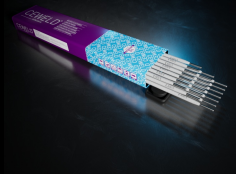
## MECHANISCHE WAARDEN

Heat Treatment	R <sub>P0,2</sub> (MPa)	R <sub>m</sub> (MPa)	A <sub>5</sub> (%)	Hardness
As Welded	100	150	14	60 HB

## HERDROGEN

Not required

## GAS ACC. EN ISO 14175



# CEWELD E ALSi 5

E ALSI 5 2,5 X 350MM

Packaging	KG/unit	EanCode
Can	2	8720663406712

E ALSI 5 3,2 X 350MM

Packaging	KG/unit	EanCode
Can	2	8720663406729

E ALSI 5 4,0 X 350MM

Packaging	KG/unit	EanCode
Can	2	8720663406736