



CEWELD E DUR SS 60Ti

TYPE Hardfacing-elektrode voor snijkanten en vele hardoplassing toepassingen.

TOEPASSINGEN Ontwikkeld voor slijtvaste lagen die bestand zijn tegen hoge werktemperaturen en uitstekend geschikt voor het herstellen van snijkanten van messen en andere snijapparatuur.

EIGENSCHAPPEN Uitstekende legering tegen schuren, stoten en hoge temperaturen tot 550 °C. Het lasmetaal van CEWELD DUR SS 60Ti is min of meer vergelijkbaar met HSS (High Speed Steel) en biedt uitstekende laseigenschappen op zowel AC als DC+
Aanbevolen voor fabricage en revisie van snijgereedschappen.

CLASSIFICATIE

AWS	A 5.13: ~E Fe6
EN ISO	14700: E Fe4
DIN	8555: E4-UM-60-ST
F-nr	71

GESCHIKT VOOR Cutting tools, Shear blades, Milling cutters, Drills, Hot work tools, wood knives etc. High speed Tool steel deposit.

GOEDKEURINGEN

LASPOSITIES



TYPICAL CHEMICAL ANALYSIS OF WELD METAL (%)

C	Si	Mn	Mo	V	Fe	W	Cr
0.9	0.4	1	8	1.5	Rem.	2	5

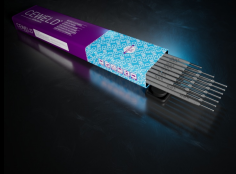
MECHANISCHE WAARDEN

Heat Treatment	R _{p0,2} (MPa)	R _m (MPa)	A ₅ (%)	Hardness
As Welded				60 HRc

HERDROGEN 300°C / 2 hr

HARDNESS 58 - 62 [HRC] Welded condition 63 - 65 [HRC] Tempered (530°C) 250 [HB] Soft annealed (810°C) 60 - 63 [HRC] Hardened at 1220°C

GAS ACC. EN ISO 14175



CEWELD E DUR SS 60Ti

E DUR SS 60Ti 2,5 X 350MM	Packaging	KG/unit	EanCode
	Can	2,4	8720663401724
E DUR SS 60Ti 3,2 X 350MM	Packaging	KG/unit	EanCode
	Can	2,5	8720663401731
E DUR SS 60Ti 4,0 X 350MM	Packaging	KG/unit	EanCode
	Can	2,5	8720663401748