
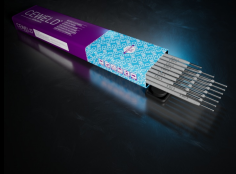


CEWELD E DUR 6U

TYPE	Beklede elektrode voor het oplassen van Stellite 6 lagen														
TOEPASSINGEN	43-45 HRc, Stellite 6 legering met uitstekende eigenschappen tegen slijtage, thermische schokken en corrosie in combinatie met hoge temperaturen.														
EIGENSCHAPPEN	Uitstekende laseigenschappen en zelflossende slak. Het lasmetaal kan worden bewerkt met wolfram snijgereedschappen en door slijpen. De hardheid van de neersmelt wordt 16% bij 300 °C en ongeveer 30% bij 600 °C. De neersmelt is hittebestendig tot 900 °C.														
CLASSIFICATIE	AWS A 5.13: E CoCr-A EN ISO 14700: E Co2 DIN 8555: E 20-UM-40- CTZ F-nr 71														
GESCHIKT VOOR	Steam-valves, High temperature liquid pumps, Hot cutting tools, Exhaust valves, Pumps, Plastic recycling etc.														
GOEDKEURINGEN															
LASPOSITIES															
TYPICAL CHEMICAL ANALYSIS OF WELD METAL (%)	<table border="1"><thead><tr><th>C</th><th>Si</th><th>Mn</th><th>Fe</th><th>W</th><th>Cr</th><th>Co</th></tr></thead><tbody><tr><td>1.1</td><td>1</td><td>0.6</td><td>2.5</td><td>4.5</td><td>28</td><td>Rem.</td></tr></tbody></table>	C	Si	Mn	Fe	W	Cr	Co	1.1	1	0.6	2.5	4.5	28	Rem.
C	Si	Mn	Fe	W	Cr	Co									
1.1	1	0.6	2.5	4.5	28	Rem.									
MECHANISCHE WAARDEN	<table border="1"><thead><tr><th>Heat Treatment</th><th>R_{P0,2} (MPa)</th><th>R_m (MPa)</th><th>A₅ (%)</th><th>Hardness</th></tr></thead><tbody><tr><td>As Welded</td><td></td><td></td><td></td><td>42 HRc</td></tr></tbody></table>	Heat Treatment	R _{P0,2} (MPa)	R _m (MPa)	A ₅ (%)	Hardness	As Welded				42 HRc				
Heat Treatment	R _{P0,2} (MPa)	R _m (MPa)	A ₅ (%)	Hardness											
As Welded				42 HRc											
HERDROGEN	Not required														
GAS ACC. EN ISO 14175															



CEWELD E DUR 6U

E DUR 6U 2,5 X 350MM

Packaging	KG/unit	EanCode
Can	2,8	8720663402097

E DUR 6U 3,2 X 350MM

Packaging	KG/unit	EanCode
Can	2,8	8720663402103

E DUR 6U 4,0 X 350MM

Packaging	KG/unit	EanCode
Can	2,8	8720663402110