



CEWELD E Alloy C-276

TYPE	Beklede elektrode voor het lassen van nikkel legeringen	
TOEPASSINGEN	CEWELD® E Alloy C-276 wordt gebruikt voor het lassen van materialen van vergelijkbare chemische samenstelling. Dit koolstofarme nikkel-chroom-molybdeen lasmetaal kan ook worden gebruikt voor ongelijksoortig verbindingen tussen nikkel legeringen en roestvaststaal en voor cladlagen op laaggelegeerd staal.	
EIGENSCHAPPEN	Door het hoge molybdeengehalte biedt deze legering uitstekende weerstand tegen spannings- en corrosiescheuren maar ook tegen put- en spleetcorrosie. Hoge mechanische eigenschappen met uitstekende lasbaarheid op DC+	
CLASSIFICATIE	AWS	A 5.11: E NiCrMo-4
	EN ISO	14172: E Ni 6276
	W.Nr.	2.4887
	F-nr	43
	FM	6
GESCHIKT VOOR	Alloy 276, Ni 6276 (NiCr15Mo16Fe6W4). 2.4886, 2.4887 M.No: 1.5680, 1.5682, 2.4819, 2.4883 NiMo16Cr15W, X12Ni5 / 12Ni19, X8Ni9, G-NiMo16Cr Alloy C4, Hastelloy C276, A494CW-12MW, A743 / A744CW-12M	

GOEDKEURINGEN

LASPOSITIES



TYPICAL CHEMICAL ANALYSIS OF WELD METAL (%)

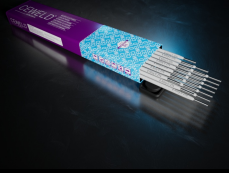
C	Si	Mn	Cr	Ni	Mo	Fe	W
0.01	0.1	0.8	15.5	60	16	5.5	3.2

MECHANISCHE WAARDEN

Heat Treatment	R _{P0,2} (MPa)	R _m (MPa)	A ₅ (%)	Hardness
As Welded	500	760	29	HRc

HERDROGEN 300°C / 2 hr

GAS ACC. EN ISO 14175



CEWELD E Alloy C-276

E ALLOY C-276 2,4 X 229MM	Packaging	KG/unit	EanCode
	Can	2,27	8720663420466
E ALLOY C-276 3,2 X 356MM	Packaging	KG/unit	EanCode
	Can	2,27	8720663420473
E ALLOY C-276 4,0 X 356MM	Packaging	KG/unit	EanCode
	Can	2,27	8720663420480