



CEWELD 4332 Ti

TYPE	Rutiel beklede elektrode voor het lassen van roestvast staal en zwart-wit verbindingen	
TOEPASSINGEN	CEWELD 4332 Ti is een elektrode voor het verbinden van hittebestendig CrNi-staal van dezelfde soort en ook het verbinden van ongelijke metalen zoals staal met roestvrij staal. Cladding op laaggelegeerd staal indien een 18/8 CrNi-laag in de eerste laag vereist is. hittebestendig tot 1050 °C.	
EIGENSCHAPPEN	Hoge corrosiebestendigheid en uitstekende lasbaarheid op zowel AC als DC+. Het lasmetaal is uitstekend te polijsten door het lage koolstofgehalte.	
CLASSIFICATIE	AWS	A 5.4: E 309L-16
	EN ISO	3581-A: E 23 12 L R 32
	W.Nr.	1.4332
	F-nr	1
	FM	5
GESCHIKT VOOR	ISO 15608: 8.1 Austenit ≤ 19 % Cr , 23% Cr, 12%Ni Type 1.2780, 1.4541, 1.4550, 1.4710, 1.4712, 1.4713, 1.4724, 1.4729, 1.4740, 1.4741, 1.4742, 1.4746, 1.4762, 1.4745, 1.4825, 1.4826, 1.4828, 1.4832, 1.4878, X15CrNiSi20 12, G-X 40 CrNiSi20 9, AISI 446, AISI442, AISI309, UNS S30900, S44200, S44600	

GOEDKEURINGEN CE

LASPOSITIES



TYPICAL CHEMICAL ANALYSIS OF WELD METAL (%)

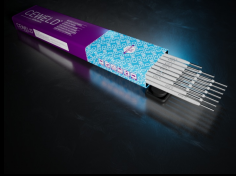
C	Si	Mn	P	S	Cr	Ni	Fe
0.02	0.5	1	0.02	0.015	24	13	Rem.

MECHANISCHE WAARDEN

Heat Treatment	R _{P0,2} (MPa)	R _m (MPa)	A ₅ (%)	Impact Energy (J) ISO-V		Hardness
				RT		
As Welded	400	550	30	55		HRc

HERDROGEN 300°C / 2 hr

GAS ACC. EN ISO 14175



CEWELD 4332 Ti

4332 TI 2,0 X 300MM

Packaging	KG/unit	EanCode
Can	2,4	8720663415578

4332 TI 2,5 X 300MM

Packaging	KG/unit	EanCode
Can	2,4	8720663415585

4332 TI 3,2 X 350MM

Packaging	KG/unit	EanCode
Can	2,8	8720663415592

4332 TI 4,0 X 350MM

Packaging	KG/unit	EanCode
Can	2,8	8720663415615

4332 TI 5,0 X 450MM

Packaging	KG/unit	EanCode
Can	3,2	8720663415622