

CEWELD E 7024 (150)

TYPE Hoog rendement rutiel elektrode (150% rendement) voor het lassen van on- en laaggelegeerd staal

TOEPASSINGEN Trucks, trailers, wagons, scheepsbouw, jachten bouw, montage en reparatie laswerk.

EIGENSCHAPPEN CEWELD E 7024 (150) is een hoogwaardige elektrode met een dikke rutiel bekleding met een rendement van 150%. Voor het verbindingslassen in de machinebouw, carrosserie- en wagenbouw. Veel toegepast bij de fabricage van schepen en containers in de scheepsbouw. Bovendien kan deze elektrode worden gebruikt voor alle soorten staalconstructies. CEWELD E 7024 (150) heeft een hoge stroombelastbaarheid en goede ontsteekeigenschappen. Deze elektrode is zeer economisch dankzij een laag spatverlies en gemakkelijke slaklossing.

CLASSIFICATIE

| | |
|--------|----------------------|
| AWS | A 5.1: E 7024 |
| EN ISO | 2560-A: E 42 0 RR 73 |
| F-nr | 1 |
| FM | 1 |

GESCHIKT VOOR **Rp < 420 MPa (60ksi) ISO 15608: 1.1** ReH < 275 MPa, 1.2 275 < ReH < 360 MPa , (1.3 ReH > 360 MPa < 420 MPa)
 1.0035, 1.0038, 1.0039, 1.0044, 1.0112, 1.0116, 1.0130, 1.0145, 1.0253, 1.0254, 1.0255, 1.0258, 1.0259, 1.0319, 1.0345, 1.0345, 1.0345, 1.0348, 1.0352, 1.0418, 1.0420, 1.0425, 1.0425, 1.0425, 1.0451, 1.0452, 1.0453, 1.0457, 1.0459, 1.0460, 1.0460, 1.0461, 1.0486, 1.0490, 1.0491, 1.0619, 1.1100, 1.0409, 1.0421, 1.0426, 1.0429, 1.0430, 1.0436, 1.0473, 1.0481, 1.0482, 1.0484, 1.0505, 1.0545, 1.0546, 1.0562, 1.0566, 1.0570, 1.0578, 1.0581, 1.0582, 1.8902, 1.8912, 1.8932
 S235JR-S355JR, S235JO-S355JO, P195TR1-P265TR1, P195GH-P265GH, L245NB-L360NB, L245MB-L360MB, L415NB, L415MB, WStE 380, WStE 420, S420NL
 A, B, D
 ASTM A 106, Gr. A, B; A 283 Gr. A, C; A 285 Gr. A, B, C; A 501, Gr. B; A 573, Gr. 58, 65, 70; A 633, Gr. A, C; A 711 Gr. 1013; API 5 L Gr. B, X42, X52, X56, X60, X65 (Root X 80)

GOEDKEURINGEN CE

LASPOSITIES



TYPICAL CHEMICAL ANALYSIS OF WELD METAL (%)

| C | Si | Mn | P | S |
|------|-----|------|-------|-------|
| 0.08 | 0.3 | 0.75 | 0.025 | 0.025 |

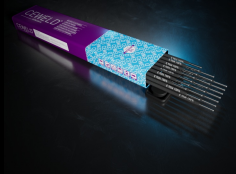
MECHANISCHE WAARDEN

| Heat Treatment | R _{P0,2} (MPa) | R _m (MPa) | A ₅ (%) | Impact Energy (J) ISO-V | |
|----------------|-------------------------|----------------------|--------------------|-------------------------|----------|
| | | | | 0°C | Hardness |
| As Welded | 410 | 550 | 23 | 60 | HRc |

HERDROGEN 140°C / 2 hr

CURRENT TYPE: AC, DC+/-

GAS ACC. EN ISO 14175



CEWELD E 7024 (150)

| | | | |
|--------------------------|-----------|---------|---------------|
| E 7024 (150) 3,2 X 450MM | Packaging | KG/unit | EanCode |
| | Vacuum | 2,6 | 8720682050736 |
| E 7024 (150) 4,0 X 450MM | Packaging | KG/unit | EanCode |
| | Vacuum | 2,7 | 8720682050743 |
| E 7024 (150) 5,0 X 450MM | Packaging | KG/unit | EanCode |
| | Vacuum | 2,6 | 8720682050750 |